



## Séjour sensoriel **En chambre confort à partir de 325 € / personne** **3 jours/ 2 nuits** **En chambre privilège, les suppléments sont** **à partir de 54 € jusqu'à 100 € / nuit**

### Jour 1 :

- A votre arrivée, vous aurez la possibilité d'accéder à notre espace bien être : incluant piscine intérieure, sauna, hamman, jacuzzi et douche sensorielle. Notre salle de fitness est aussi à votre disposition durant toute la durée de votre séjour.
- Nous vous invitons à poursuivre votre séjour au sein de notre restaurant pour découvrir notre menu du moment. Il sera accompagné d'un apéritif et d'une demie bouteille de vin et se terminera avec une boisson chaude.
- Vous passerez ensuite une nuit paisible en chambre toute équipée.



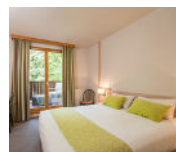
### Jour 2 :

- Après votre réveil, nous vous invitons à prendre place dans notre verrière pour profiter d'un petit déjeuner aux saveurs sucrées et salées. Durant votre journée, vous découvrirez 2 sites touristiques du Jura :



- › **Visite d'un site touristique dégustation de vin chez un vigneron indépendant**
- › **Déjeuner au sein d'un restaurant traditionnel**
- › **Deuxième visite de site**

Retour à l'hôtel, puis dégustez l'apéritif et notre menu tradition au restaurant. Notre sommelier vous conseillera pour le choix parmi notre sélection de demie bouteille de vin. Une boisson chaude vous sera proposée pour terminer votre repas.



### Jour 3 :

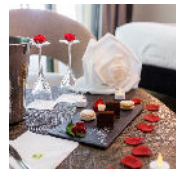
- Pour cette fin de séjour, savourez une dernière fois notre petit-déjeuner aux notes sucrées et salées.
- A la suite du petit-déjeuner, repartez avec 500 grammes de Comté offert par notre établissement.



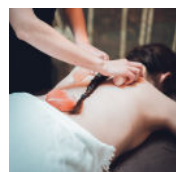
## Nos petits plus

Apportez une touche romantique à votre chambre en vous laissant tenter par un "Pack déco" : Pack "Je t'aime" 35 € - Pack "tendrement" 50 €

Il est aussi possible de proposer : mignardises, vins, chocolats, fleurs... demandez nous !



Pensez également à réserver votre massage pour un moment de douceur, en solo ou en duo : massage de 45, 60 ou 90 minutes.



+33 (0)3 84 52 66 66

www.bois-dormant.com  
hotel@bois-dormant.com

443 Route de Pontarlier  
39300 CHAMPAGNOLE